

障害者生活支援センター 「タイレシ」は

障害者(児)と家族の地域生活を支援していくサポートセンターです。
安心した、心豊かな日常生活を継続していけるように、
サービス利用や支援計画を、共に考え作成します。

**一人や家族だけで悩まず、
まずは気軽に何でも相談連絡ください。**

*福祉制度の利用、申請手続き等の相談支援をします。

- ホームヘルプサービス、デイサービス、ショートステイ利用に関する援助
- サービス情報の提供、介護相談
- 医療、保健に関する利用援助、情報提供
- 福祉用具、福祉機器等の利用援助、情報提供
- 住宅改修の相談支援
- 福祉工場、福祉授産施設、作業所等の紹介
- 専門機関の紹介、情報提供



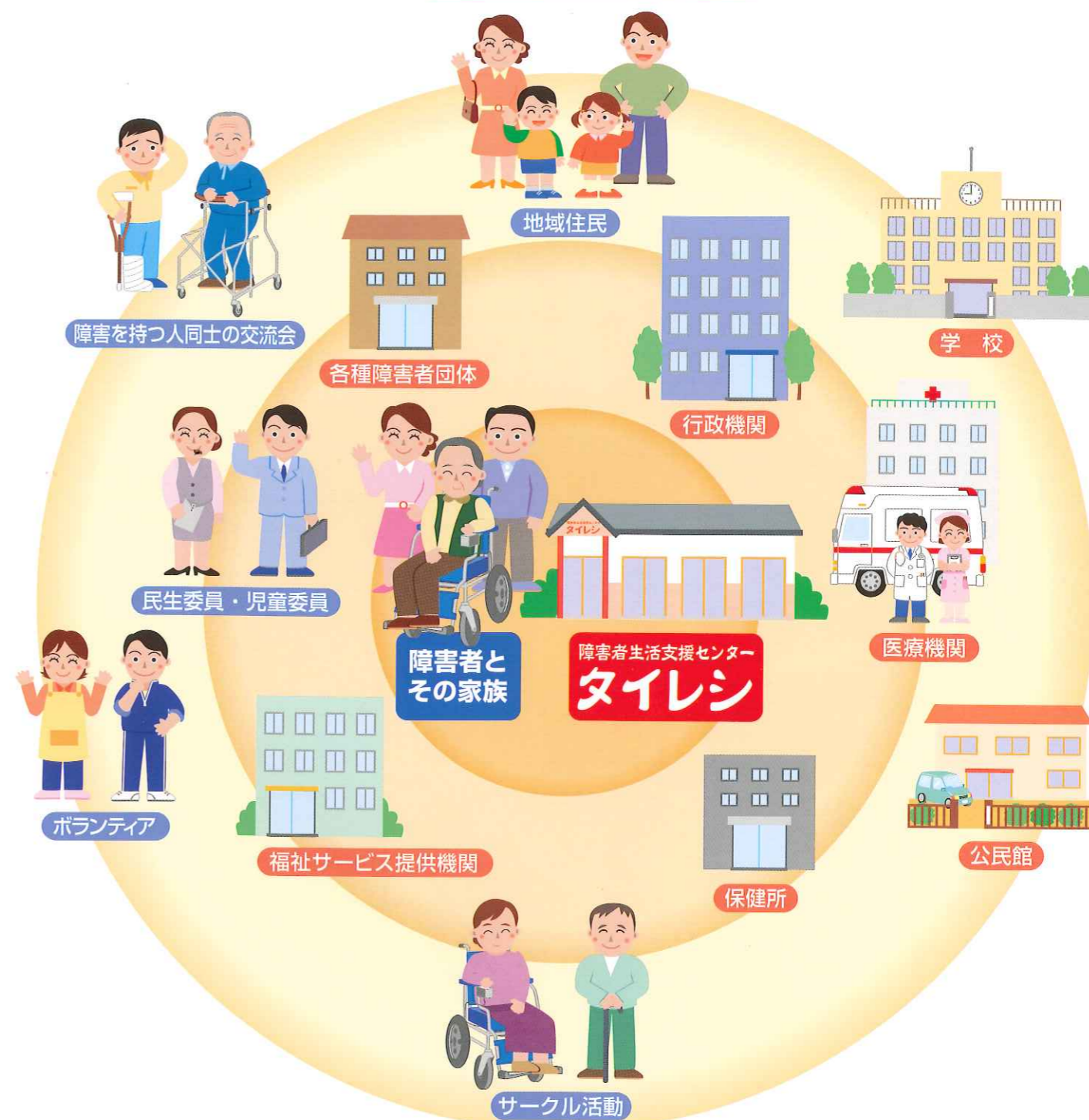
*社会生活力を高めるための 相談支援をします。

- 家族関係、その他人間関係についての相談支援
- 趣味の会、余暇活動等に関する相談支援
- 金銭管理、人生設計等に関する相談支援

*同じような障害を持つ人同士の交流会を計画し、 実現していきます。

*地域住民の人達との交流、ふれあいをもち、 心のバリアフリーの取り組みを行っていきます。

「タイレシ」と地域福祉、障害者生活支援ネットワーク



どなたでも利用できます。利用料は無料です。

電話または来所してください。来所できない方には訪問もします。

〈開所時間〉 月曜日～金曜日 8:30～17:00
土曜日～不定期 8:30～13:00

※電話では24時間相談に応じます。
※秘密は厳守します。

TEL 0978-69-0539
FAX 0978-69-0009
Eメール taireshi@trust.ocn.ne.jp

